



Fédération des policiers et policières
municipaux du Québec



RAPPORT DE RECHERCHE

Fédération des policiers et policières
municipaux du Québec

Service de police de Sainte-Adèle

Le 25 octobre 2011

L'intelligence Marketing

Léger
MARKETING

- Léger Marketing est la plus importante firme de recherche marketing et de sondages à propriété canadienne avec plus de 600 professionnels travaillant à ses bureaux au Canada et aux États-Unis.
- Léger Marketing est le partenaire nord-américain du plus important réseau mondial de recherche Worldwide Independent Network (WIN) of Market Research.



WIN
Worldwide
Independent Network
Of Market Research

Canada

Montréal

Québec

Toronto

Ottawa

Edmonton

Calgary

États-Unis

Philadelphie, PA

Denver, CO

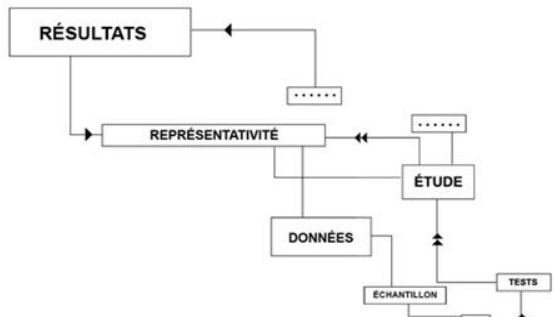
Tampa, FL

Nous sommes fiers de vous présenter ce rapport de recherche qui a été réalisé selon les normes rigoureuses de qualité de notre entreprise et de l'Association canadienne de recherche et d'intelligence marketing (ARIM). Nous sommes persuadés que cela répondra à vos préoccupations et nous espérons avoir le privilège de vous servir de nouveau dans un avenir rapproché.



Jean-Marc Léger
Président

**La plus importante
firme de recherche
marketing et de sondages
à propriété canadienne**



MÉTODOLOGIE



MÉTHODOLOGIE

Un sondage téléphonique auprès de 505 résidents de Sainte-Adèle.

Dans l'ensemble, 505 résidents de Sainte-Adèle ont été interrogés du 21 au 22 octobre 2011.

Le questionnaire était d'une durée moyenne de 4 minutes.

À l'aide des plus récentes données de Statistique Canada, les résultats ont été pondérés selon le sexe et l'âge afin de garantir un échantillon représentatif de l'ensemble de la population étudiée.

Marge d'erreur

La marge d'erreur pour un échantillon probabiliste de 501 répondants est de +/- 4.36%, et ce, 19 fois sur 20.

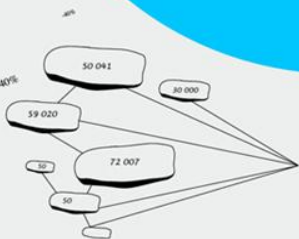
2005	25%
2006	35%
2007	36%
2008	48%
2009	55%
2010	80%
2011	85%



+40%

+10%

+30%



ANALYSE DÉTAILLÉE DES RÉSULTATS



ANALYSE DÉTAILLÉE DES RÉSULTATS

7

La sécurité à Sainte-Adèle

Question Q1 - De façon générale, diriez-vous que vous vous sentez en sécurité à Sainte-Adèle ?

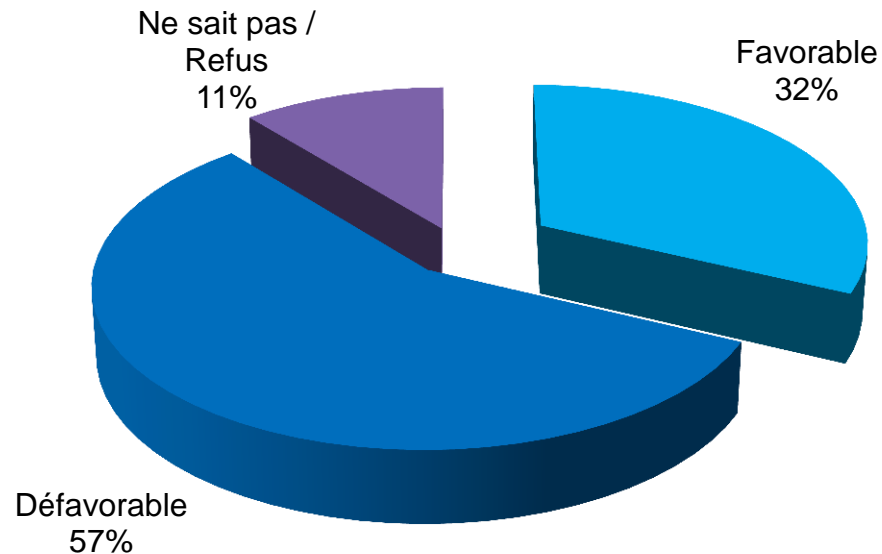
	Total (n=505)
TOTAL en sécurité	97%
Très en sécurité	54%
Assez en sécurité	43%
TOTAL peu / pas en sécurité	3%
Peu en sécurité	2%
Pas du tout en sécurité	1%



ANALYSE DÉTAILLÉE DES RÉSULTATS

8

Opinion des citoyens à l'égard du fait de céder les responsabilités policières du service municipal de Sainte-Adèle à la Sûreté du Québec



Question Q2 - Seriez-vous favorable ou défavorable à ce que la Ville de Sainte-Adèle se départisse de son service de police municipal et confie les responsabilités policières sur le territoire de Sainte-Adèle à la Sûreté du Québec afin de réduire ses coûts ?



ANALYSE DÉTAILLÉE DES RÉSULTATS

9

Satisfaction à l'égard du service de police municipal de Sainte-Adèle

Question Q3 - De manière générale, êtes-vous très satisfait, assez satisfait, assez insatisfait ou très insatisfait du service de police municipal à Sainte-Adèle ?

	Total (n=505)
TOTAL satisfait	88%
Très satisfait	46%
Assez satisfait	42%
TOTAL insatisfait	7%
Assez insatisfait	3%
Très insatisfait	4%
Ne sait pas / Refus	4%



ANALYSE DÉTAILLÉE DES RÉSULTATS

10

Impact du transfert des responsabilités du service de police municipal de Sainte-Adèle à la Sûreté du Québec

Question Q4 - Si, à l'avenir, les responsabilités policières à Sainte-Adèle étaient assurées par la Sûreté du Québec au lieu du service de police municipal, croyez-vous que cela aurait un impact positif, un impact négatif ou aucun impact sur la qualité des services policiers sur le territoire de la ville de Sainte-Adèle ?

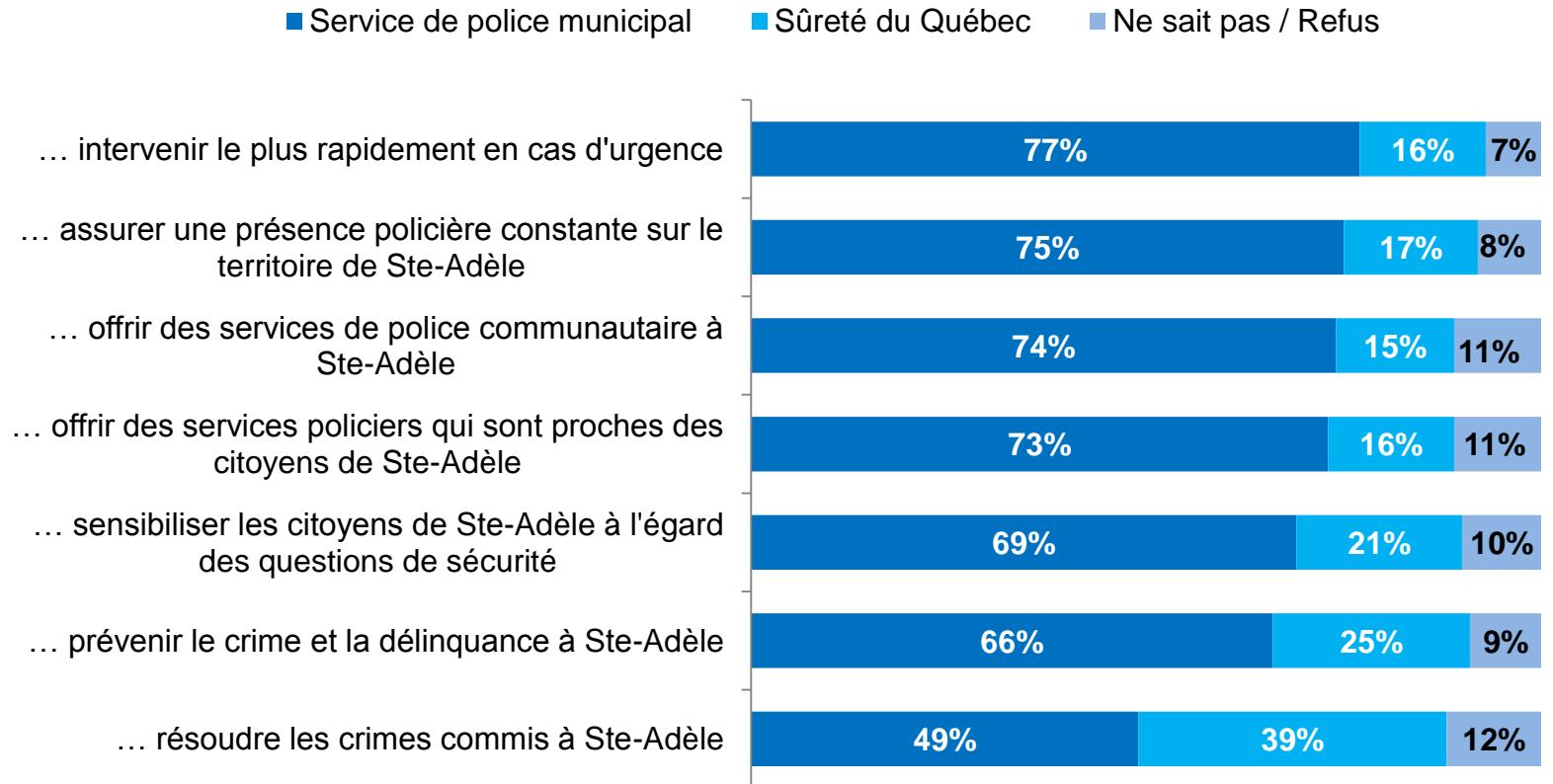
	Total (n=505)
Impact négatif	49%
Aucun impact	27%
Impact positif	15%
Ne sait pas / Refus	9%



ANALYSE DÉTAILLÉE DES RÉSULTATS

11

Confiance envers le service de police municipal et la Sûreté du Québec



Question Q5 (A à G) - Entre un service de police municipal et la Sûreté du Québec, à qui faites-vous le plus confiance pour ...

